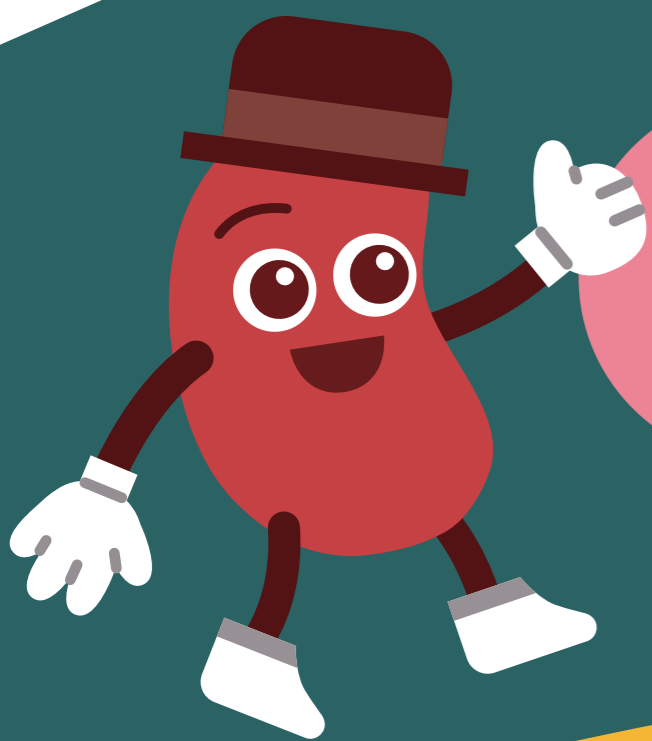


定期篩檢

了解您的 **腎功能** 指數

及早規劃腎利人生



你有 **糖、老、壓** 嗎？

得腎臟病的機會大大增加！



糖 尿 病

↑ **4** 倍

老 年 人

↑ **2** 倍

高 血 壓

↑ **3** 倍

高危險族群

一定要定期篩檢，才能初期治腎！

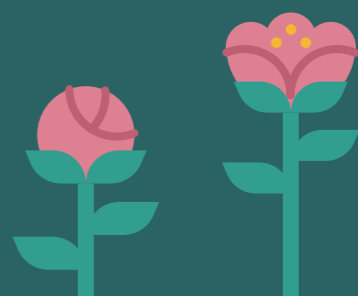
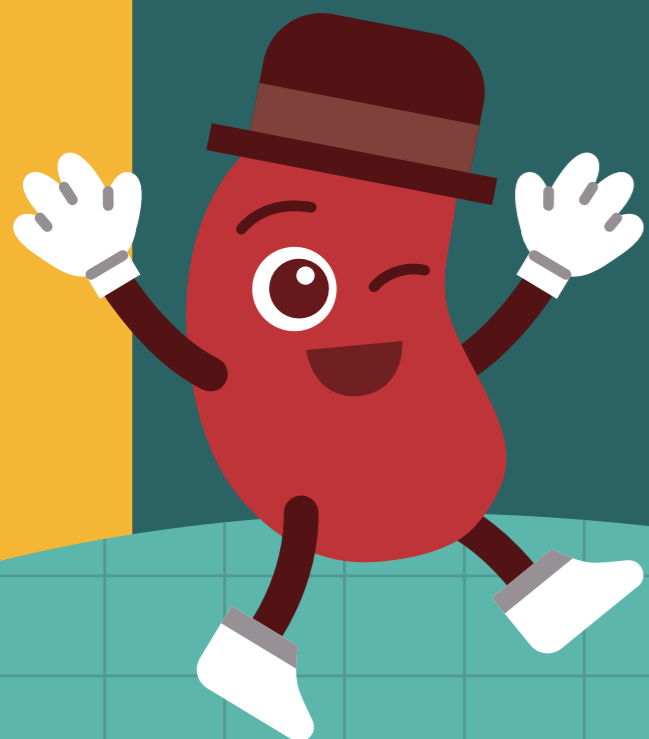
★ **免費**
成人健檢

65 歲以上每年 1 次*
40-64 歲每 3 年 1 次

*55 歲以上原住民、罹患小兒麻痺且年齡在 35 歲以上者每年 1 次
詳情請參考國健署成人預防保健「健康加值」方案

成人健檢腎功能出現 **紅字**，切勿驚慌
請儘早諮詢『早期腎臟病健康促進機構』

台灣腎臟醫學會與您共同規劃腎利人生！



請搜尋 | 腎利人生

<http://www.ckd-tsn.org.tw>



台灣腎臟醫學會
Taiwan Society of Nephrology



中華民國診所協會全國聯合會
Taiwan Medical Clinics Association

